

VERNICE VOLTAIKA

Coating riflettente e protettivo per membrane bituminose



Descrizione

VOLTAIKA è uno speciale rivestimento monocomponente, specificatamente studiato per aumentare l'efficienza dei sistemi fotovoltaici e per la protezione delle membrane bitume-polimero.

VOLTAIKA può essere applicata anche su intonaci, superfici in CLS e fibrocemento, superfici in legno e metallo, coppi e tegole. VOLTAIKA è particolarmente indicata per la protezione delle membrane bitume polimero sabbiate, autoprotette con ardesia o con tessuto non tessuto in polipropilene.

Gli speciali copolimeri utilizzati rendono VOLTAIKA resistente all'invecchiamento, ai raggi ultravioletti, alle aggressioni degli agenti chimici e fisici.

La particolare finitura bianca riflettente, oltre a prolungare la durata dei manti, riduce la temperatura, sia sulla superficie esterna che all'interno dell'edificio, con un consistente risparmio in termini di consumo energetico.

Inoltre l'alta emissività favorisce la dissipazione del calore accumulato nelle ore notturne.

Campi di impiego

VOLTAIKA aumenta l'efficienza dei pannelli fotovoltaici e dà ottimi risultati nella protezione dagli agenti atmosferici e dall'irraggiamento solare dei manti bitume-polimero.

Applicazione e consumi

Consumo indicativo

Il prodotto è pronto all'uso, eventualmente diluire con acqua potabile (10% max). Per ottenere i migliori risultati, la superficie da trattare deve essere pulita, esente da olii, grassi e asciutta.

Attenzione:

come tutte le vernici a base acqua, VOLTAIKA non può essere applicata in presenza di ristagni d'acqua.

Applicare vernice Voltaika solo su coperture con pendenze tali che entro le 24 ore consentano il totale deflusso delle acque meteoriche (UNI 8627).

E' sconsigliato l'utilizzo sulla membrana biarmata.

Non applicare il prodotto al di sotto di +5 °C ed in condizioni climatiche avverse (pioggia, vento, ecc.).

Il prodotto può essere applicato a rullo, a pennello o a spruzzo.

Per realizzare un'ideale ed omogenea applicazione si consiglia un dosaggio di 200-400 g/m² per ogni mano.

Suggeriamo due mani di applicazione al fine di ottenere un buon risultato.

La seconda mano si dovrà applicare dopo la perfetta asciugatura della prima (circa 6-24 h).

Agitare prima dell'uso fino ad ottenere una soluzione omogenea, priva di corpo di fondo.

La resa è puramente indicativa e si riferisce a supporti lisci e mediamente assorbenti; essa può variare sensibilmente a seconda delle condizioni del supporto e della mano dell'applicatore.

Al fine di determinare la resa effettiva si consiglia di effettuare un'applicazione preliminare campione.

N° strati consigliati

Minimo 2.

Metodo di applicazione

VOLTAIKA può essere applicato a pennello, rullo, spruzzo, airless.

Diluizione (in volume)

Il prodotto è pronto all'uso, pertanto non necessita di alcuna diluizione; se necessario diluire non oltre il 5-10% con acqua potabile.

Confezione

Latte da 14 kg.

1) applicazione a rullo



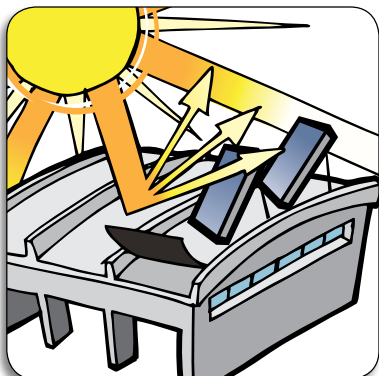
2) applicazione ad airless



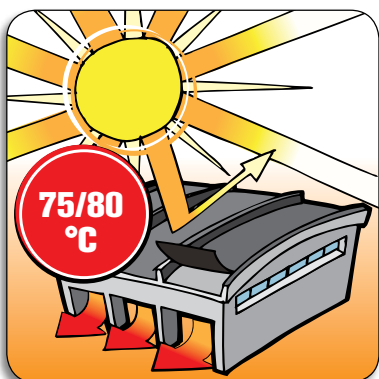
3) applicazione a pennello



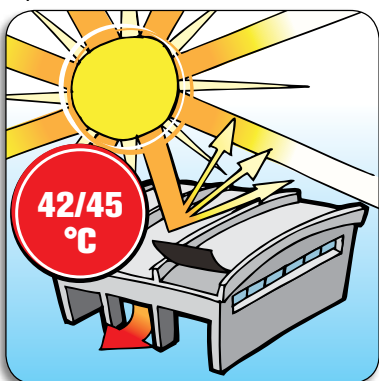
- temperatura
- + luce riflessa
- = aumento resa pannelli fotovoltaici



tetto con membrana nera



tetto con membrana più **VOLTAIKA**



LEGENDA

- Calore riflesso
- Calore trasmesso

Vantaggi

Emissività e riflessione della luce

VOLTAIKA rifrange e aumenta la luce diffusa e diretta, **aumentando la rendita di impianti fotovoltaici.**

L'ottima emissività di VOLTAIKA favorisce la dissipazione del calore accumulato nelle ore notturne.

Temperatura

Riduce in modo importante la temperatura.

La temperatura di una membrana nera in estate è di circa 75-79°C.

La temperatura di una membrana rivestita con VOLTAIKA nello stesso periodo è di 45°C.

La temperatura nell'intradosso diminuisce di almeno 5°C, con un sensibile risparmio sui costi di climatizzazione.

Un tetto ove viene applicato VOLTAIKA è un "tetto freddo" cioè con capacità di riflettere l'irradiazione solare incidente e con un elevato valore dell'emissività nell'infrarosso, ciò consente al tetto di restituire all'atmosfera, mediante irraggiamento termico, la maggior parte della frazione assorbita dell'irradiazione solare.

Dati tecnici

Caratteristiche tecniche	Valore
Peso specifico (ISO 2811)	1.33 ± 0.05 kg/lit
Viscosità di vendita a 23 °C (ISO 2884)	12000-18000 cPs (R6 RPM50)
Aspetto film essiccato	semiopaco
Tipo di legante	copolimeri in emulsione acquosa
Colore	bianco
pH al collaudo	8.3 ± 0.2
Tempo di essiccazione (a 20 °C ed U.R. del 60%)	secco al tatto: 3 h sovraverniciabile: 24 h
Polimerizzazione completa a 20 °C	20 gg
Valore massimo di VOC	<40 g/l
Riflettività (membrana bituminosa con pittura Voltaika)	76 %
Emissività (membrana bituminosa con pittura Voltaika)	90 %
SRI (Solar Reflectance Index) (membrana bituminosa con pittura Voltaika)	94 - 94 - 95

I valori indicati in questa scheda sono frutto di prove di laboratorio e prove pratiche e quindi sono suscettibili di modifiche che possono essere apportate a fronte di nuove esperienze e della continua ricerca. Quanto indicato circa i modi di impiego ed i risultati ottenibili con il nostro prodotto, corrisponde alle nostre concrete esperienze senza tuttavia costituire impegno e responsabilità. Pertanto la vendita del prodotto non è coperta da garanzie per quanto riguarda l'applicazione e viene effettuata con l'intesa che l'utilizzatore ne determinerà l'idoneità per le sue applicazioni.

Imballi

	Confezione	Confezioni per pallet
Voltaika	14 kg	42

Pluvitec si riserva di variare senza preavviso i valori nominali.